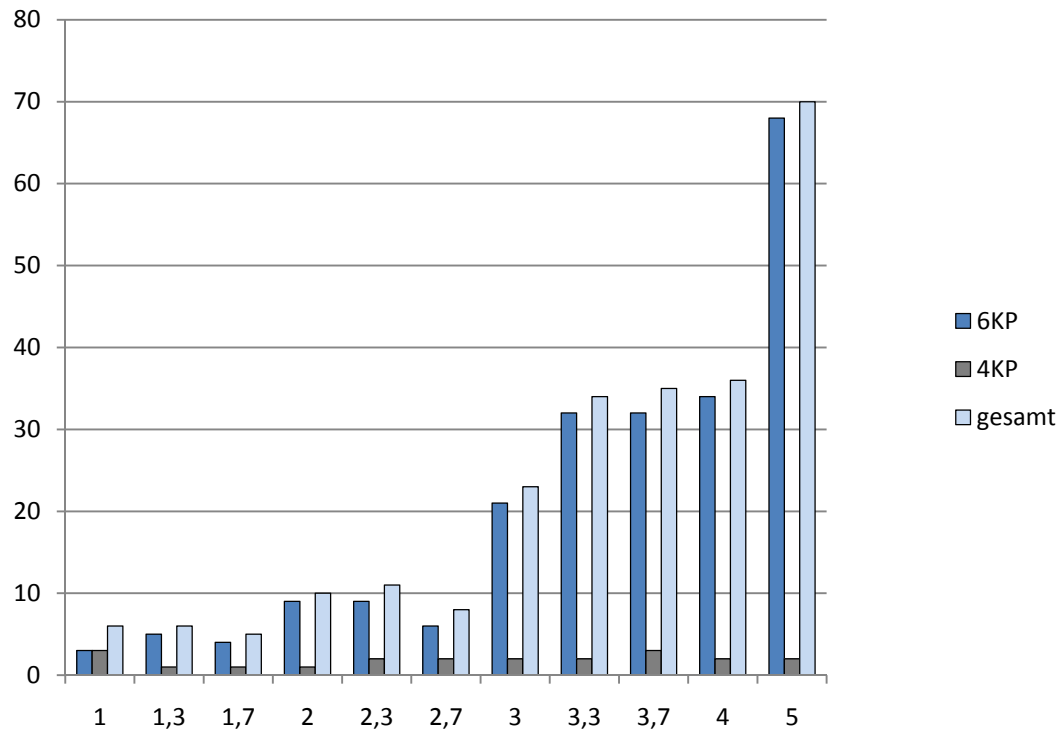


## Grundlagen der Wirtschaftspolitik, Prof. Neumärker, SS 2011



	4 KP	6KP
Teilnahme:	21	223
Bestanden:	19	155
Durchschnitt:	2,84	3,74
<b>Ausprägungen</b>		
1,0	3	3
1,3	1	5
1,7	1	4
2,0	1	9
2,3	2	9
2,7	2	6
3,0	2	21
3,3	2	32
3,7	3	32
4,0	2	34
5,0	2	68
Gesamtdurchschnitt	3,66	
Anteil 1,0 – 2,3 :	15,7%	
Durchfallquote:	28,7%	